

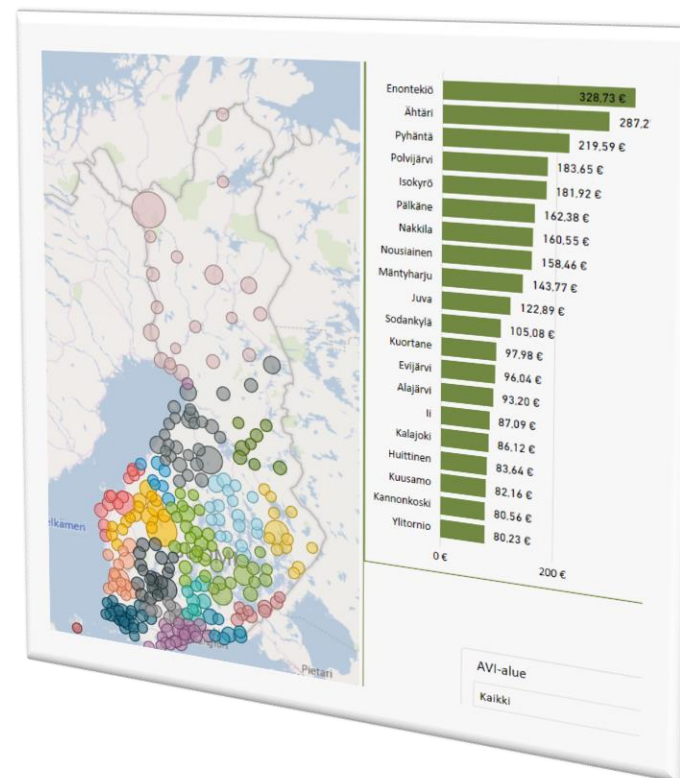
# UUSI KUNTATietoALUSTA TIEDOLLA JOHTAMISEN TUEKSI?

## Työryhmä:

Yksikönjohtaja Kaarlo Laine

Tutkija Salla Turpeinen

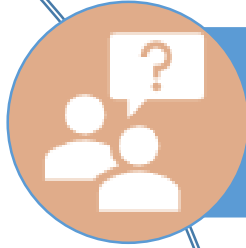
Data-asiantuntija Virpi Inkinen



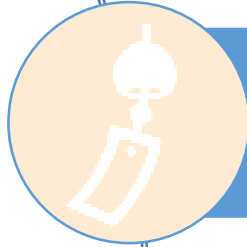
Minkälainen tutkimus- tai arviointitieto  
auttaisi sinua työssäsi?

<https://padlet.com/likes/lf2019>

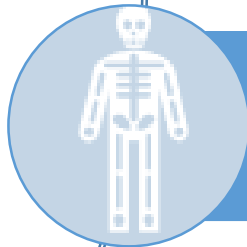
# Tarve eli miksi?



Tietoa on paljon mutta hajallaan ja sirpaloituneena, koonti yhteen kokonaisuuteen



Tarve perustellun tiedon käyttöön toiminnan ohjaamiseksi korostuu monimutkaisessa ympäristössä (ainakin strategioissa ja juhlapuheissa...)



Miten saada tiedosta aidosti auttavia toiminnallisia johtopäätöksiä ja tulkintoja?



Pelkkä tietopalusta ei auta koska tietopalustoja syntyy kuin sieniä sateella mutta jää käyttämättä ja etäiseksi informaatioksi

# Tietoalustan ja arviointityökalun kehittäminen

- Tarve muodostaa kokonaiskuva liikunnan edistämisen panostuksista ja resursseista
- Keski-Suomen liiton kehittämisraha 1.3.–31.12.2019
- Pohjana monivuotinen valtionavustusten ja ohjelmien seuranta
- Yhteistyökumppanit: Jyväskylän yliopisto, Keski-Suomen sairaanhoitopiiri, KeHO, Meijän polku



# Liikunnan edistämisen tunnuslukuja kunnista – yhteenvetoraportti

Raportin tavoitteena on koota liikunnan edistämisen resurssitietoja ja tilastotietoja Suomen kunnista, yhdistellä tietoa eri lähteistä sekä antaa aineksia arvioida liikunnan edistämisen kokonaisresursseja suhteessa kuntien avainlukuihin ja kansallisiin terveystietoihin.

Raportin kehittäminen liittyy LIKES-tutkimuskeskuksessa toteutettavaan seurantatietojen kookamiseen sekä Keski-Suomen liiton rahoittamaan tutkimus- ja kehittämishankkeeseen "Liikunnan ja hyvinvoinnin edistämisen tietoaalustan ja toimintaprosessin kehittäminen Keski-Suomessa".

Tietoaalusta on pilotointivaiheessa, ja otamme mielellämme vastaan [palautetta](#). Palautteen perusteella kehitämme alustaa palvelemaan paremmin tiedolla johtamista niin kunnissa, maakunnissa, valtionhallinnossa kuin järjestöissäkin.

## Ohjeita tulosten lukemiseksi

Tuloksia voi tarkastella yksittäisen kunnan tai Keski-Suomen maakunnan osalta. Tuloksia voi suodattaa myös muille eri muuttujille painamalla hiirtä muuttujan päällä tai valitsemalla valikosta halutun ruudun (esim. vuoden). Valinta on aktiivinen, kun ruudun täppää mustaksi. Valinnan voi poistaa täppäämällä valittua ruutua uudelleen. Useamman vaihtoehdon voi valita pitämällä ctrl-näppäintä pohjassa samalla kun täppää ruutua.

Sisällysluettelo avautuu viemällä kursorin sivun alalaidassa olevien numeroiden (1/10) päälle. Sivulla pääsee liikkumaan nuolilla (> <) eteen- ja taaksepäin tai klikkaamalla haluttua otsikkoa luettelossa.

## Tietoaalustassa käytetään seuraavia aineistoja

Ilo kasvaa liikkuen -ohjelman rekisteröitymis- ja nykytilan arviointi -tietokannat 2017-19. LIKES-tutkimuskeskus.

Kouluterveyskysely 2017 ja 2019. Terveystietojen ja hyvinvoinnin laitos. <https://thl.fi/fi/web/lapset-nuoret-ja-perheet/tutkimustuloksia>

Kunnossa kaiken ikää -ohjelman jakamat kehittämisavustukset 2017-19. KKI-ohjelma.

Liikkuva koulu -ohjelman rekisteröitymis- ja nykytilan arviointi -tietokannat 2014-19. LIKES-tutkimuskeskus.

Liikkuva opiskelu -ohjelman rekisteröitymis- ja nykytilan arviointi -tietokannat 2017-19. LIKES-tutkimuskeskus.

LIPAS liikuntapaikat -tietokanta. 2019. Jyväskylän yliopisto. <https://lipas.fi/etusivu>

Opetus- ja kulttuuriministeriön sekä AVI-alueiden myöntämät liikunnan kehittämisavustukset 2017-19 (kotouttava liikunta, liikuntapaikkarakentaminen, liikunnallisen elämäntavan paikallisten kehittämisohjelmien avustukset, Liikkuva koulu, Liikkuva opiskelu ja seuratoiminnan tuki).

Paavo – Postinumeroalueittainen avoin tieto. Tilastokeskus [viitattu: 29.8.2019]. Saantitapa: <http://www.stat.fi/tup/paavo/index.html>

Suomen virallinen tilasto (SVT): Kuntatalous [verkkojulkaisu]. ISSN=2343-4147. Helsinki: Tilastokeskus [viitattu: 29.8.2019]. Saantitapa: <http://www.stat.fi/til/pta/index.html>

Suomen virallinen tilasto (SVT): Väestörakenne [verkkojulkaisu]. ISSN=1797-5379. Helsinki: Tilastokeskus [viitattu: 29.8.2019]. Saantitapa: <http://www.stat.fi/til/vaerak/>

## Työryhmä

Salla Turpeinen, tutkija, puh. 040 773 2363

Annaleena Aira, viestintäpäällikkö, puh. 040 023 2096

Virpi Inkinen, data-asiantuntija, puh. 040 501 7168

Kaarlo Laine, yksikönjohtaja, puh. 040 024 7473

sähköpostiosoitteet: etunimi.sukunimi@likes.fi



# Minkälainen tutkimus- tai arviointitieto auttaisi sinua työssäsi?

Määrän sijaan pitäisi saada myös laadullista tietoa. Tiedämme kyllä paljonko liikutaan, mutta onko se kivaa, ollaanko palveluihin tyytyväisiä

Tieto aikuisten ja ikääntyneiden liikkumisesta

Helppokäyttöistä tietoa jota on jo ns. valmiiksi pohdiskeltu

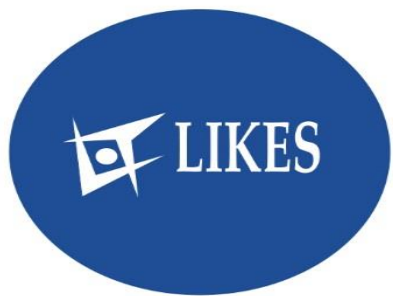
Kuntien avustuskäytäntöjen vaikuttavuus

Paikallista tietoa, kuntatasolta, vaikuttavuutta tai edes liikkumisen määrän ajantasaista tietoa.

Luotettavaa tilastotietoa liikunnan harrastamisesta ja liikkumisen määrästä. Tilastotieto liikuntapaikkojen käyttömääristä. Kokemustieto siitä, mikä saa liikkumaan.

**Liikunnan  
resursseja  
– kenelle?**





*Kiitos!*

[www.likes.fi/hyke](http://www.likes.fi/hyke)

**Työryhmä:**

Yksikönjohtaja Kaarlo Laine

Tutkija Salla Turpeinen

Data-asiantuntija Virpi Inkinen

Viestintäpäällikkö Annaleena Aira

Sähköpostiosoitteet:  
etunimi.sukunimi@likes.fi

