



Kouluterveydenhoitajien ja opettajien kokemuksia Move!-n hyödyntämisestä ja moniammatillisesta yhteistyöstä

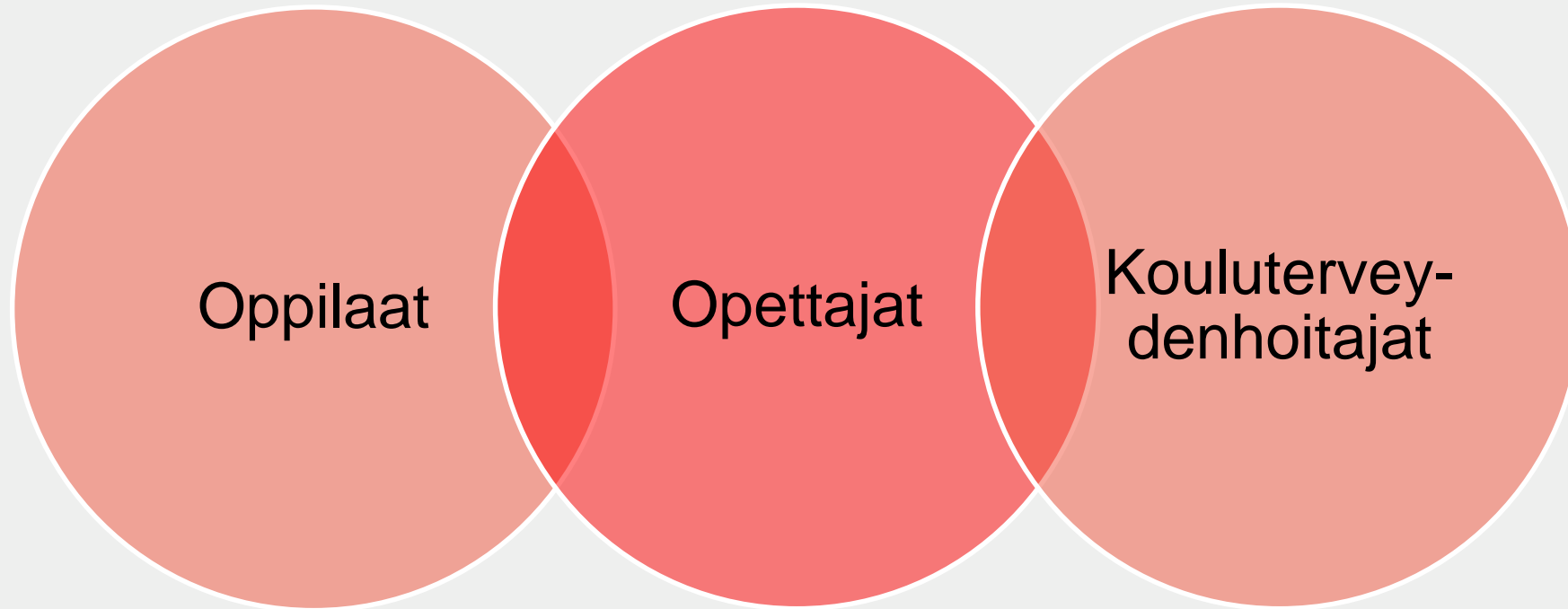
Timo Jaakkola, LitT, apulaisprofessori

Kasper Salin, LitT, tutkija

Jyväskylän yliopisto, liikuntatieteellinen tiedekunta

Move! toimintakyvyn seurantajärjestelmän yhteys oppilaiden fyysiseen aktiivisuuteen, toimintakykyyn sekä liikuntamotivaatioon

[OKM:n rahoittama tutkimushanke 2017-2020 / Timo Jaakkola ym.]



Tarkoituksena selvittää

- Kouluterveydenhoitajien ja liikuntaa opettavien opettajien kokemuksia mittausten toteuttamisesta, tulosten hyödyntämisestä sekä keskinäisestä yhteistyöstä.
- Osaamista mittausten toteuttamiseen, tulosten hyödyntämiseen ja tukitoimien toteuttamiseen.
- Toteutettuja toimenpiteitä lasten ja nuorten fyysisen toimintakyvyn edistämiseksi.

Kouluterveydenhoitajat

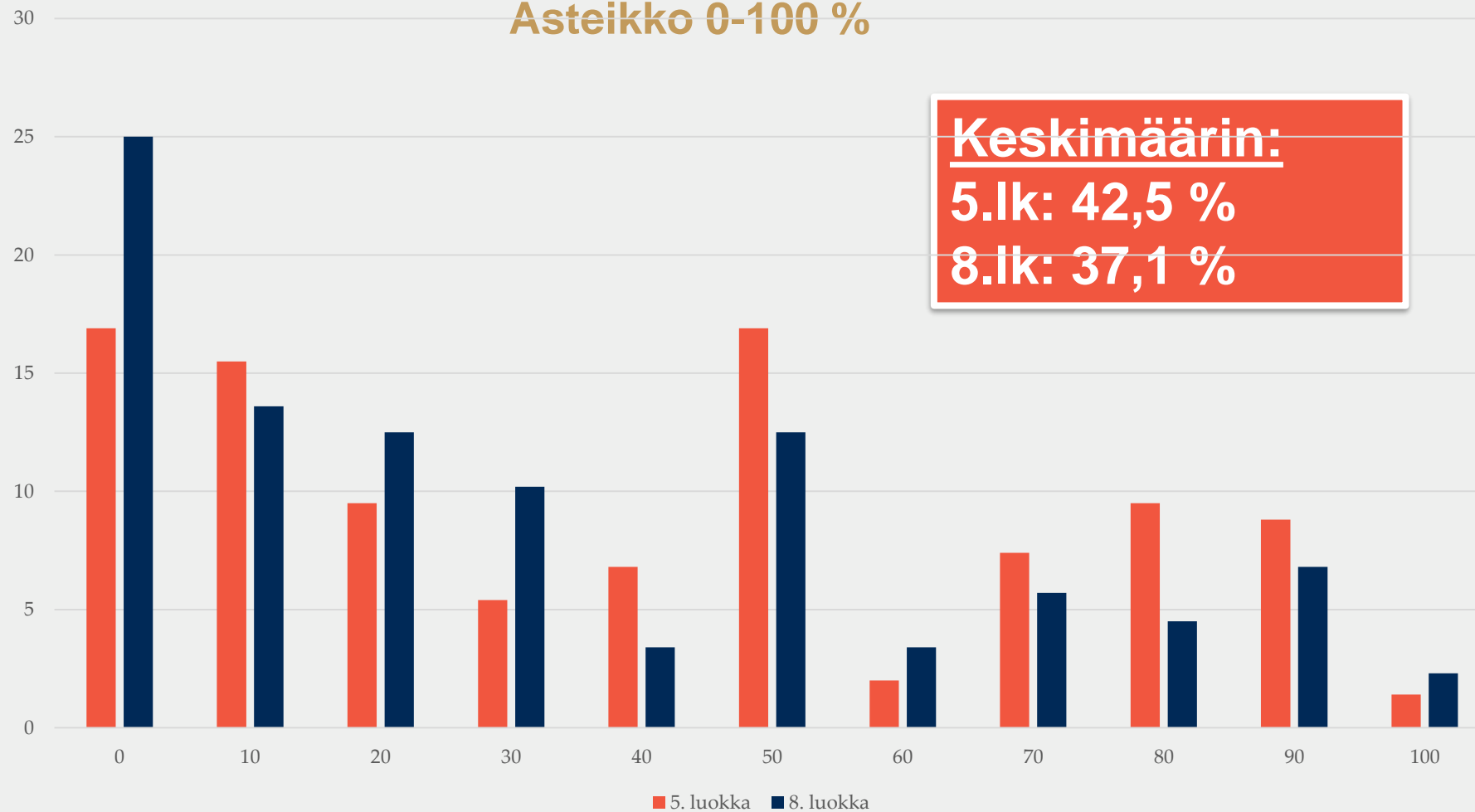
N=192



Poimintoja kouluterveydenhoitajien Move! -kokemuksista

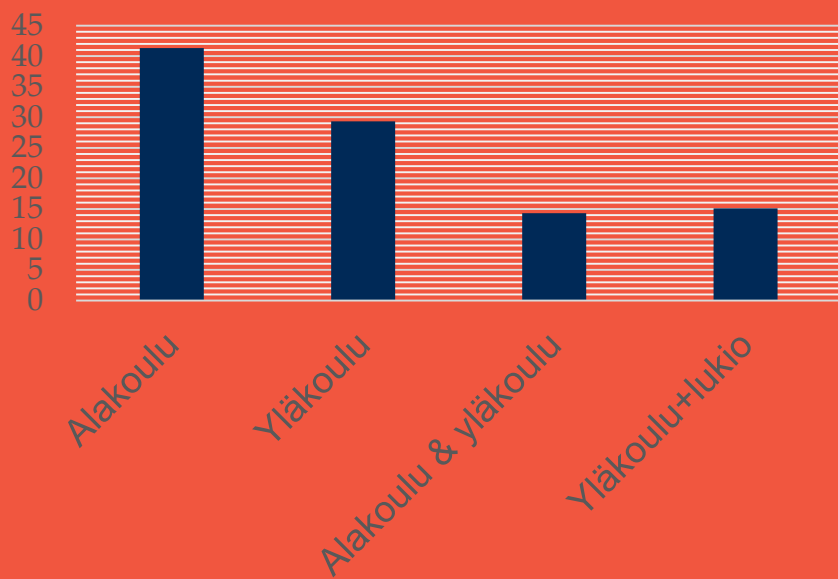
- Oppilaiden fyysisen toimintakyvyn tukemisen laajoissa terveystarkastuksissa koetaan erittäin tärkeäksi, hyödylliseksi ja mielenkiintoiseksi.
- Liikuntaa opettava opettaja tärkein yhteistyötaho oppilaiden fyysisen toimintakyvyn edistämisessä.
 - Eniten yhteistyötä mittausten suunnittelussa sekä yksilöllisen oppilaspalautteen antamisessa.
 - Jatko- ja tukitoimenpiteiden osalta yhteistyötä vähän.

Kuinka suuressa osassa laajoista terveystarkastuksista Move!-tulokset ovat käytössä 5. ja 8. luokan oppilailla?



Liikuntaa opettavat opettajat

N= 392



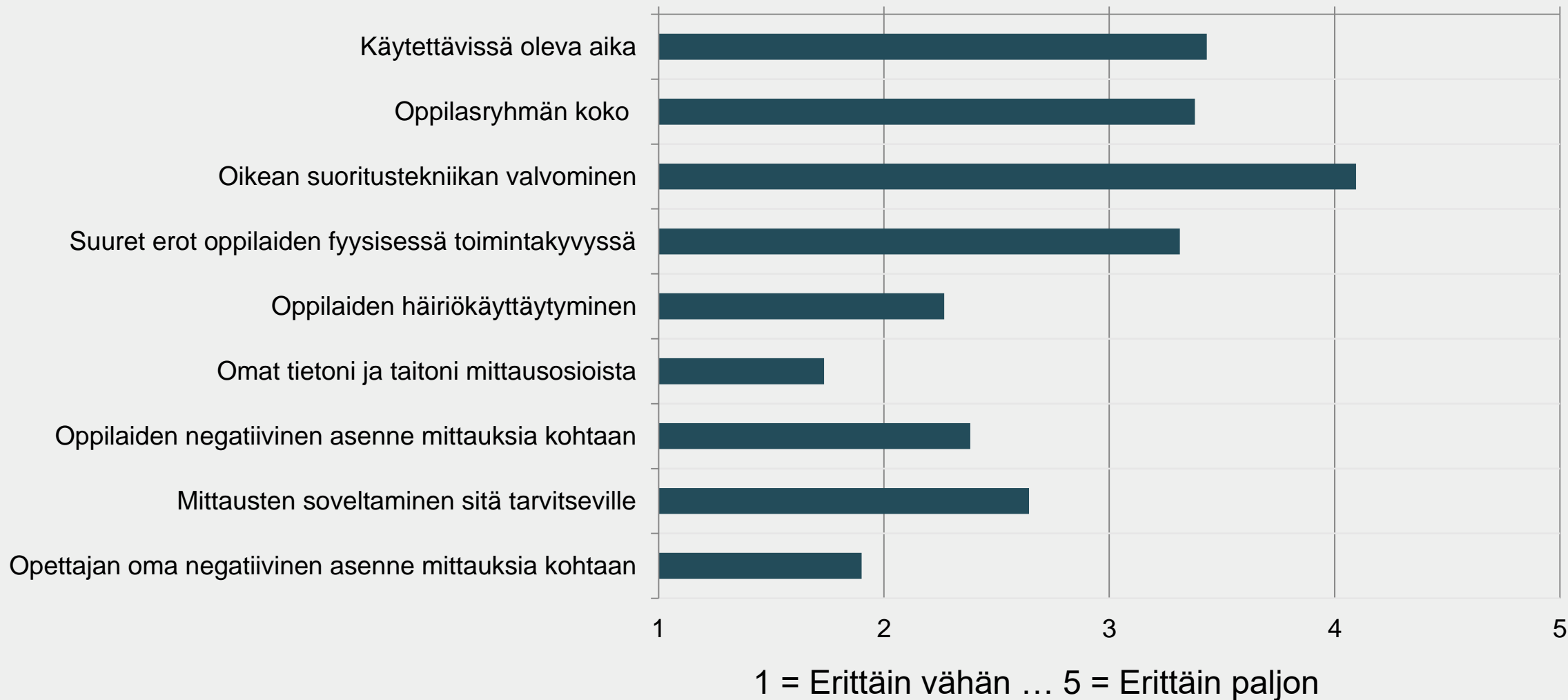


Opettajien osaaminen ja tulosten hyödyntäminen

- Opettajat ymmärtävät hyvin Move!-järjestelmän tarkoituksen ja osaavat toteuttaa mittaukset koulussa.
- Sen sijaan tulosten hyödyntäminen esimerkiksi liikunnanopetuksen suunnittelussa on heikommalla tasolla.
- Jatko- ja tukitoimien suunnitteluun opettajat kaipaavat täydennyskoulutusta.



Mitkä tekijät aiheuttavat eniten haastetta?



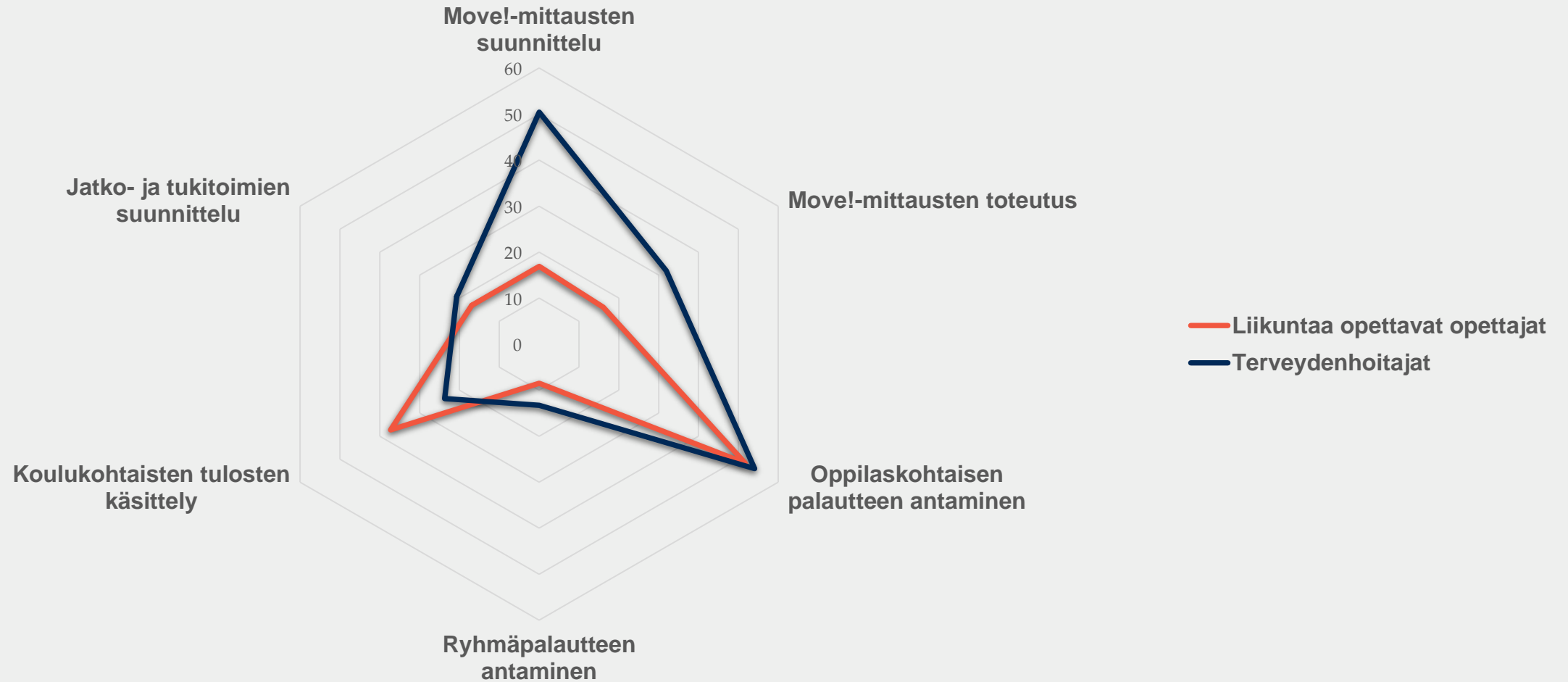


Yhteistyö kouluterveydenhoitajien ja liikuntaa opettavien opettajien välillä



Eri yhteistyömuotojen toteutuminen

Kuinka usein toteutuu, %-osuus





Yhteistyö toteutuu eri tavoin

- Yhteistyö vaihtelevaa, erittäin toimivaa – erittäin vähäistä.
- Jos aikaa yhteistyölle on vähän, kiinnitetään huomiota erityisesti heikon tuloksen saaneisiin oppilaisiin.
- Kouluterveydenhoitaja mukana osassa mittauksista.
- Helppo jutella kouluterveydenhoitajan/opettajan kanssa yksilöllisestä palautteesta.



Haasteet

- ”Paperisota” –tuloslomakkeet eivät palaudu koululle.
- ”Laajat terveystarkastukset on pidetty ennen mittauksia.
- ”Yhteistyötä koululla ei ole tai sille ei ole aikaa Move!-asioissa”.
- Liikunnanopettaja/kouluterveydenhoitaja ei ole tavoitettavissa.
- Kouluterveydenhoitajalla/koululääkärillä ei ole aikaa käsitellä Move!-tuloksia.
- Kouluterveydenhoitajan/opettajan vaihtuminen.



Tukitoimet



Kokemuksia toimintakyvyn edistämisestä kouluuyhteisössä

- Erilaiset liikuntakerhot /iltapäivätoiminta
- Aktiiviset välitunnit /pitkät välitunnit
- Välineiden hankkiminen / pihan kehittäminen
- Toiminnalliset tunnit
- Liikuntapäivät /teemapäivät
- Toiminnalliset akateemisten aineiden tunnit

Liikkuva koulu -toimenpiteitä, lisätään liikettä. Kohdistettuja toimenpiteitä toimintakyvyn kehittämiseen lopulta melko vähän.



Mahdollisia keinoja toimintakyvyn tukemiseen:

- Ohjaus kunnan liikuntaharrastusten pariin (ilmaiset harrastukset / ilmaislippuja erilaisiin aktiviteetteihin.)
- Liikuntaläksyt
- Personal trainer/liikunnanohjaaja –toiminta /yksilöllinen ohjaus
- Viikkohaasteet
- Ohjaus fysioterapiaan / toimintaterapiaan

- Lisäresurssi liikunnanopetukseen. Erityistä tukea tarvitseville oppilaille yksilöllisempää opetusta/eriyttämistä/yksilöllinen suunnitelma (palautetta & kannustusta). Esimerkiksi koulunkäynninohjaaja mukana tunneilla.
- Tukiopetus



Kiitos!

Timo Jaakkola

Timo.jaakkola@jyu.fi

Kasper Salin

kasper.salin@jyu.fi

Jyväskylän yliopisto,
liikuntatieteellinen
tiedekunta

